



**Электропривод реверсивный FK230-8-3-S** предназначен для установки на противопожарных нормально-закрытых и дымовых клапанах систем противодымной вентиляции.

- Крутящий момент 8 Нм
- Номинальное напряжение ~230 В
- Управление: открыто / закрыто

Технические характеристики

1. Напряжение питания	~ 220/230 В ±10%, 50/60 Гц
2. Потребляемая мощность (не более)	22 ВА
3. Соединительный кабель:	
- двигателя	1 м; 3 x 0,5 мм <sup>2</sup>
- концевых переключателей	1 м; (3+2) x 0,5 мм <sup>2</sup>
4. Точки переключения	0°; 92°
5. Направление поворота	выбирается схемой подключения
6. Крутящий момент: (не менее)	8 Нм
7. Угол поворота (не менее)	92°
8. Класс защиты	I
9. Степень защиты	IP 42
10. Температура окружающей среды	-30°...+50° С
11. Масса, не более	1,7 кг

Замечания по безопасности

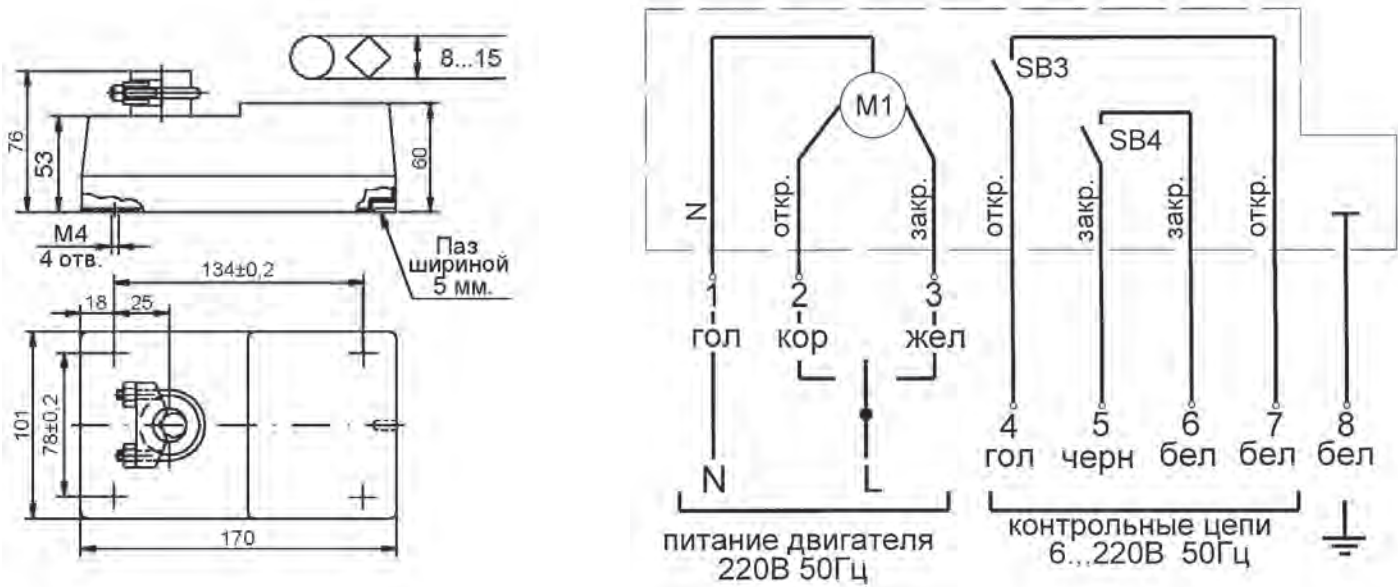
- Не разрешается применение электропривода в областях, выходящих за рамки указанные в спецификации, особенно для применения в воздушных судах.
- Внимание: напряжение ~230 В.
- Устройство содержит электрические и электронные компоненты, в связи с чем недопустима утилизация вместе с бытовыми отходами. Необходимо соблюдать все действующие правила и инструкции, относящиеся к данной конкретной местности.
- Устройство может быть вскрыто только на заводе-изготовителе. Оно не содержит частей, которые могут быть переустановлены или отремонтированы потребителями.
- Кабель не может быть отсоединен от устройства.
- При расчете крутящего момента необходимо учитывать данные изготовителя заслонки (площадь поперечного сечения, конструкцию, объект установки), а также условия воздушного потока.

Особенности изделия

- |   |   |
|---|---|
| Простая установка непосредственно на вал заслонки | Простая установка непосредственно на вал заслонки при помощи универсального захвата снабжается фиксатором, предотвращающим вращение корпуса электропривода. |
| Сигнализация положений                            | Привод содержит два фиксированных микропереключателя для сигнализации конечных положений клапана.   |
| Ручное управление                                 | Возможно ручное управление при помощи кнопки с самовозвратом (при нажатой кнопке редуктор выводится из зацепления).   |

Установочно-присоединительные размеры электропривода

FK230-8-3-S



По вопросам продаж и поддержки обращайтесь:

- |                             |                                 |                                |                           |
|-----------------------------|---------------------------------|--------------------------------|---------------------------|
| Архангельск (8182)63-90-72  | Калининград (4012)72-03-81      | Нижний Новгород (831)429-08-12 | Смоленск (4812)29-41-54   |
| Астана +7(7172)727-132      | Калуга (4842)92-23-67           | Новокузнецк (3843)20-46-81     | Сочи (862)225-72-31       |
| Белгород (4722)40-23-64     | Кемерово (3842)65-04-62         | Новосибирск (383)227-86-73     | Ставрополь (8652)20-65-13 |
| Брянск (4832)59-03-52       | Киров (8332)68-02-04            | Орел (4862)44-53-42            | Тверь (4822)63-31-35      |
| Владивосток (423)249-28-31  | Краснодар (861)203-40-90        | Оренбург (3532)37-68-04        | Томск (3822)98-41-53      |
| Волгоград (844)278-03-48    | Красноярск (391)204-63-61       | Пенза (8412)22-31-16           | Тула (4872)74-02-29       |
| Вологда (8172)26-41-59      | Курск (4712)77-13-04            | Пермь (342)205-81-47           | Тюмень (3452)66-21-18     |
| Воронеж (473)204-51-73      | Липецк (4742)52-20-81           | Ростов-на-Дону (863)308-18-15  | Ульяновск (8422)24-23-59  |
| Екатеринбург (343)384-55-89 | Магнитогорск (3519)55-03-13     | Рязань (4912)46-61-64          | Уфа (347)229-48-12        |
| Иваново (4932)77-34-06      | Москва (495)268-04-70           | Самара (846)206-03-16          | Челябинск (351)202-03-61  |
| Ижевск (3412)26-03-58       | Мурманск (8152)59-64-93         | Санкт-Петербург (812)309-46-40 | Череповец (8202)49-02-64  |
| Казань (843)206-01-48       | Набережные Челны (8552)20-53-41 | Саратов (845)249-38-78         | Ярославль (4852)69-52-93  |

Единый адрес: [afl@nt-rt.ru](mailto:afl@nt-rt.ru) || [www.alfaprivod.nt-rt.ru](http://www.alfaprivod.nt-rt.ru)



**Электропривод реверсивный FK230-20-3-S** предназначен для установки на противопожарных нормально-закрытых и дымовых клапанах систем противодымной вентиляции.

- Крутящий момент 20 Нм
- Номинальное напряжение ~230 В
- Управление: открыто / закрыто

Технические характеристики

1. Напряжение питания	~ 220/230 В ±10%, 50/60 Гц
2. Потребляемая мощность (не более)	22 ВА
3. Соединительный кабель:	
- двигателя	1 м; 3 x 0,5 мм <sup>2</sup>
- концевых переключателей	1 м; (3+2) x 0,5 мм <sup>2</sup>
4. Точки переключения	0°; 92°
5. Направление поворота	выбирается схемой подключения
6. Крутящий момент: (не менее)	20 Нм
7. Угол поворота (не менее)	92°
8. Класс защиты	I
9. Степень защиты	IP 42
10. Температура окружающей среды	-30°...+50° С
11. Масса, не более	1,7 кг

Замечания по безопасности

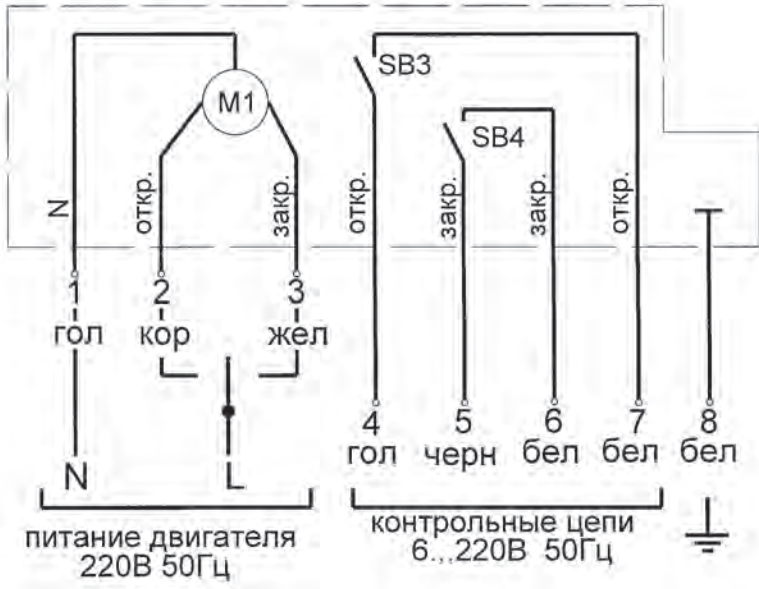
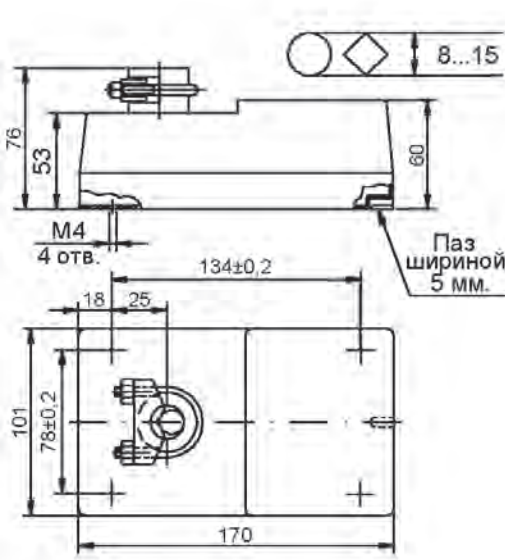
- Не разрешается применение электропривода в областях, выходящих за рамки указанные в спецификации, особенно для применения в воздушных судах.
- Внимание: напряжение ~230 В.
- Устройство содержит электрические и электронные компоненты, в связи с чем недопустима утилизация вместе с бытовыми отходами. Необходимо соблюдать все действующие правила и инструкции, относящиеся к данной конкретной местности.
- Устройство может быть вскрыто только на заводе-изготовителе. Оно не содержит частей, которые могут быть переустановлены или отремонтированы потребителями.
- Кабель не может быть отсоединен от устройства.
- При расчете крутящего момента необходимо учитывать данные изготовителя заслонки (площадь поперечного сечения, конструкцию, объект установки), а также условия воздушного потока.

Особенности изделия

- |   |   |
|---|---|
| Простая установка непосредственно на вал заслонки | Простая установка непосредственно на вал заслонки при помощи универсального захвата снабжается фиксатором, предотвращающим вращение корпуса электропривода. |
| Сигнализация положений                            | Привод содержит два фиксированных микропереключателя для сигнализации конечных положений клапана.   |
| Ручное управление                                 | Возможно ручное управление при помощи кнопки с самовозвратом (при нажатой кнопке редуктор выводится из зацепления).   |

Установочно-присоединительные размеры электропривода

FK230-20-3-S





FC230-30-3-S



Электропривод без возвратного пружинного механизма

FC230-30-3-S предназначен для установки на противопожарных нормально-закрытых и дымовых клапанах систем противодымной вентиляции.

- Крутящий момент 30 Нм
- Номинальное напряжение ~230 В
- Управление: открыто / закрыто

Технические характеристики

1. Напряжение питания	~ 220/230 В ±10%, 50/60 Гц
2. Потребляемая мощность (не более)	22 ВА
3. Соединительный кабель:	
- двигателя	0,8 м; 3 x 0,5 мм <sup>2</sup>
- концевых переключателей	0,8 м; 6 x 0,5 мм <sup>2</sup>
4. Точки переключения	0°; 92°
5. Направление поворота	выбирается схемой подключения
6. Крутящий момент: (не менее)	30 Нм
7. Угол поворота (не менее)	92°
8. Класс защиты	II ( все изолировано )
9. Степень защиты	IP 54
10. Температура окружающей среды	-30°...+50° С
11. Масса, не более	1,7 кг

Замечания по безопасности

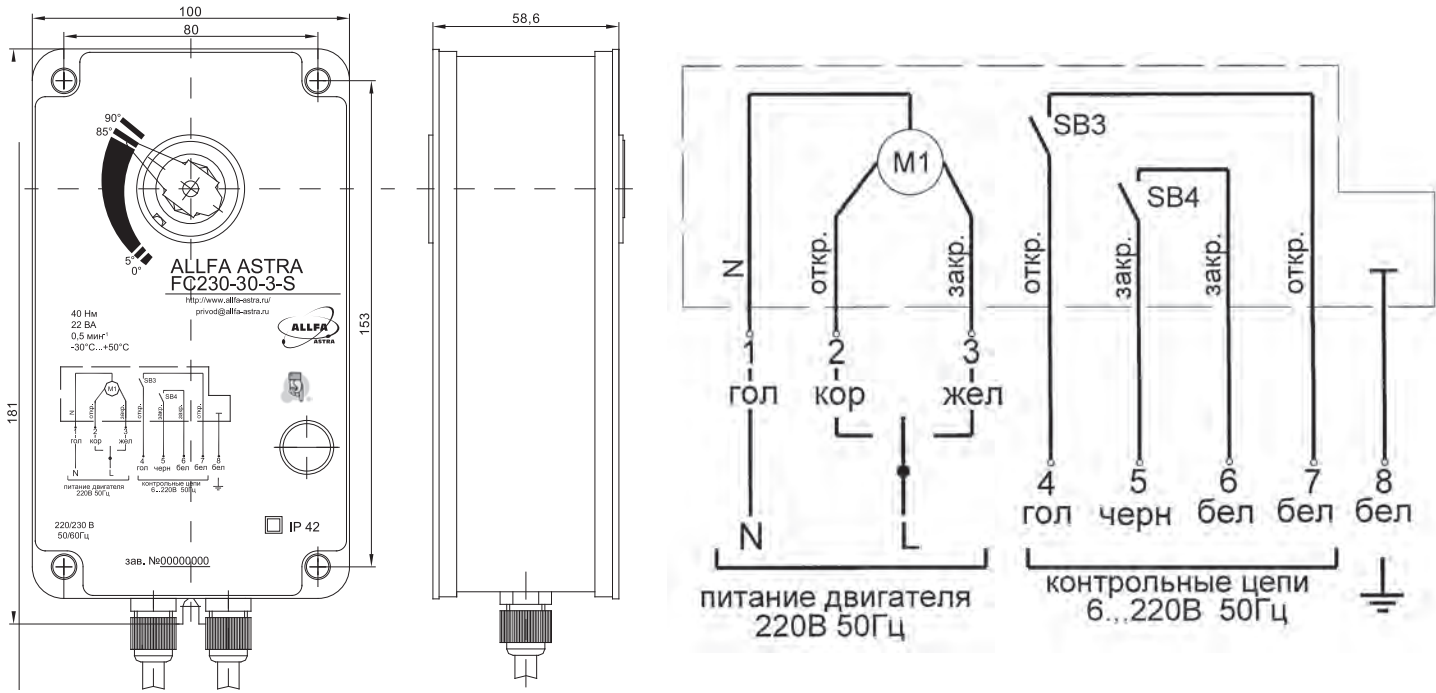
- Не разрешается применение электропривода в областях, выходящих за рамки указанные в спецификации, особенно для применения в воздушных судах.
- Внимание: напряжение ~230 В.
- Устройство содержит электрические и электронные компоненты, в связи с чем недопустима утилизация вместе с бытовыми отходами. Необходимо соблюдать все действующие правила и инструкции, относящиеся к данной конкретной местности.
- Устройство может быть вскрыто только на заводе-изготовителе. Оно не содержит частей, которые могут быть переустановлены или отремонтированы потребителями.
- Кабель не может быть отсоединен от устройства.
- При расчете крутящего момента необходимо учитывать данные изготовителя заслонки (площадь поперечного сечения, конструкцию, объект установки), а также условия воздушного потока.

Особенности изделия

- |   |   |
|---|---|
| Простая установка непосредственно на вал заслонки | Простая установка непосредственно на вал заслонки при помощи универсального захвата снабжается фиксатором, предотвращающим вращение корпуса электропривода. |
| Сигнализация положений                            | Привод содержит два фиксированных микропереключателя для сигнализации конечных положений клапана.   |
| Ручное управление                                 | Возможно ручное управление при помощи кнопки с самовозвратом (при нажатой кнопке редуктор выводится из зацепления).   |

Установочно-присоединительные размеры электропривода

FC230-30-3-S



По вопросам продаж и поддержки обращайтесь:

- |   |  |   |   |
|---|--|---|---|
| Архангельск (8182)63-90-72<br>Астана +7(7172)727-132<br>Белгород (4722)40-23-64<br>Брянск (4832)59-03-52<br>Владивосток (423)249-28-31<br>Волгоград (844)278-03-48<br>Вологда (8172)26-41-59<br>Воронеж (473)204-51-73<br>Екатеринбург (343)384-55-89<br>Иваново (4932)77-34-06<br>Ижевск (3412)26-03-58<br>Казань (843)206-01-48 | Калининград (4012)72-03-81<br>Калуга (4842)92-23-67<br>Кемерово (3842)65-04-62<br>Киров (8332)68-02-04<br>Краснодар (861)203-40-90<br>Красноярск (391)204-63-61<br>Курск (4712)77-13-04<br>Липецк (4742)52-20-81<br>Магнитогорск (3519)55-03-13<br>Москва (495)268-04-70<br>Мурманск (8152)59-64-93<br>Набережные Челны (8552)20-53-41 | Нижний Новгород (831)429-08-12<br>Новокузнецк (3843)20-46-81<br>Новосибирск (383)227-86-73<br>Орел (4862)44-53-42<br>Оренбург (3532)37-68-04<br>Пенза (8412)22-31-16<br>Пермь (342)205-81-47<br>Ростов-на-Дону (863)308-18-15<br>Рязань (4912)46-61-64<br>Самара (846)206-03-16<br>Санкт-Петербург (812)309-46-40<br>Саратов (845)249-38-78 | Смоленск (4812)29-41-54<br>Сочи (862)225-72-31<br>Ставрополь (8652)20-65-13<br>Тверь (4822)63-31-35<br>Томск (3822)98-41-53<br>Тула (4872)74-02-29<br>Тюмень (3452)66-21-18<br>Ульяновск (8422)24-23-59<br>Уфа (347)229-48-12<br>Челябинск (351)202-03-61<br>Череповец (8202)49-02-64<br>Ярославль (4852)69-52-93 |
|---|--|---|---|

Единый адрес: [afl@nt-rt.ru](mailto:afl@nt-rt.ru) || [www.alfaprivod.nt-rt.ru](http://www.alfaprivod.nt-rt.ru)