

По вопросам продаж и поддержки обращайтесь:

Архангельск (8182)63-90-72
Астана +7(7172)727-132
Белгород (4722)40-23-64
Брянск (4832)59-03-52
Владивосток (423)249-28-31
Волгоград (844)278-03-48
Вологда (8172)26-41-59
Воронеж (473)204-51-73
Екатеринбург (343)384-55-89
Иваново (4932)77-34-06
Ижевск (3412)26-03-58
Казань (843)206-01-48

Калининград (4012)72-03-81
Калуга (4842)92-23-67
Кемерово (3842)65-04-62
Киров (8332)68-02-04
Краснодар (861)203-40-90
Красноярск (391)204-63-61
Курск (4712)77-13-04
Липецк (4742)52-20-81
Магнитогорск (3519)55-03-13
Москва (495)268-04-70
Мурманск (8152)59-64-93
Набережные Челны (8552)20-53-41

Нижний Новгород (831)429-08-12
Новокузнецк (3843)20-46-81
Новосибирск (383)227-86-73
Орел (4862)44-53-42
Оренбург (3532)37-68-04
Пенза (8412)22-31-16
Пермь (342)205-81-47
Ростов-на-Дону (863)308-18-15
Рязань (4912)46-61-64
Самара (846)206-03-16
Санкт-Петербург (812)309-46-40
Саратов (845)249-38-78

Смоленск (4812)29-41-54
Сочи (862)225-72-31
Ставрополь (8652)20-65-13
Тверь (4822)63-31-35
Томск (3822)98-41-53
Тула (4872)74-02-29
Тюмень (3452)66-21-18
Ульяновск (8422)24-23-59
Уфа (347)229-48-12
Челябинск (351)202-03-61
Череповец (8202)49-02-64
Ярославль (4852)69-52-93

Единый адрес: afl@nt-rt.ru || www.alfaprivod.nt-rt.ru

ЭЛЕКТРОПРИВОД AR 230 (ДЛЯ ДИСКОВЫХ ЗАТВОРОВ И ШАРОВЫХ КРАНОВ), Серпуховский электромеханический завод



Двухпозиционный привод (открыто/закрыто) 220В~
Двухпроводное управление
Применение

ожидания управляющего сигнала потребляемая мощность равна нулю (электропривод обесточен).
Сигнализация положений

вручную.

Режим работы

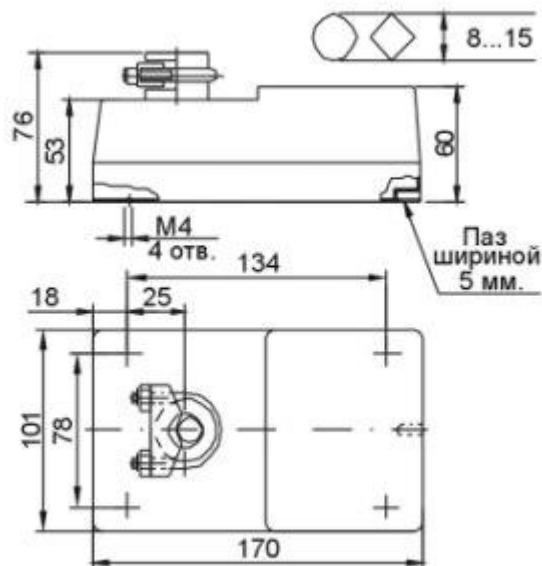
Режим работы электроприводов по ГОСТ 183-74 продолжительный (S1) или повторно-кратковременный с продолжительностью включения (ПВ) 60%.

Технические характеристики

Наименование	Характеристики		
	AR 230-8-0,5	AR 230-20-0,2	AR 230-30-0,1
Номинальное напряжение	220		
Диапазон номинального напряжения, В~	198...253		
Потребляемая мощность, ВА, (не более)	Max 22		
Соединительный кабель:			
двигателя	1 м; 3 x 0,75 мм ²		
концевых переключателей	1 м; 3 x 0,75 мм ²		
заземления	1 м; 2 x 0,75 мм ²		
Точки переключения	0, 90		
Направление поворота	Выбирается переключением контактов (1-2), (1-3)		
Крутящий момент, Нм	8	20	30
Угол поворота	92	92	92
Время поворота (на max угол), мин, сек	30	1/15	2/30
Индикация положения	Механическая - указатель		
Класс защиты	0 (по ГОСТ 12.2.007.0-75)		
Степень защиты корпуса	IP 20 (по ГОСТ 17494-87)		
Вид климатического исполнения	УХЛ 4, УХЛ О4, УЗ, ТЗ по ГОСТ 15150-69		
Уровень шума, дБ	Max 45		
Техобслуживание	Не требуется		
Вес, г	1700		

Схема электрических соединений





По вопросам продаж и поддержки обращайтесь:

Архангельск (8182)63-90-72
Астана +7(7172)727-132
Белгород (4722)40-23-64
Брянск (4832)59-03-52
Владивосток (423)249-28-31
Волгоград (844)278-03-48
Вологда (8172)26-41-59
Воронеж (473)204-51-73
Екатеринбург (343)384-55-89
Иваново (4932)77-34-06
Ижевск (3412)26-03-58
Казань (843)206-01-48

Калининград (4012)72-03-81
Калуга (4842)92-23-67
Кемерово (3842)65-04-62
Киров (8332)68-02-04
Краснодар (861)203-40-90
Красноярск (391)204-63-61
Курск (4712)77-13-04
Липецк (4742)52-20-81
Магнитогорск (3519)55-03-13
Москва (495)268-04-70
Мурманск (8152)59-64-93
Набережные Челны (8552)20-53-41

Нижний Новгород (831)429-08-12
Новокузнецк (3843)20-46-81
Новосибирск (383)227-86-73
Орел (4862)44-53-42
Оренбург (3532)37-68-04
Пенза (8412)22-31-16
Пермь (342)205-81-47
Ростов-на-Дону (863)308-18-15
Рязань (4912)46-61-64
Самара (846)206-03-16
Санкт-Петербург (812)309-46-40
Саратов (845)249-38-78

Смоленск (4812)29-41-54
Сочи (862)225-72-31
Ставрополь (8652)20-65-13
Тверь (4822)63-31-35
Томск (3822)98-41-53
Тула (4872)74-02-29
Тюмень (3452)66-21-18
Ульяновск (8422)24-23-59
Уфа (347)229-48-12
Челябинск (351)202-03-61
Череповец (8202)49-02-64
Ярославль (4852)69-52-93

Единый адрес: afl@nt-rt.ru || www.alfaprivod.nt-rt.ru