



Привод электромагнитный

M119-220, M119-24 (далее привод) может использоваться в качестве комплектующего изделия в противопожарной автоматике, клапанах дымоудаления и других устройствах. При включении катушки электромагнита, якорь под действием магнитного поля втягивается и воздействует на исполнительный механизм. Согласно ГОСТ 19264-82 привод может работать в следующих режимах:

- продолжительный (120 включений в час);
- повторно-кратковременном (ПВ 60%, время цикла 300с);
- кратковременном (продолжительность включения 90 мин).

При эксплуатации привода не допускается закрывать его теплоизоляционными материалами. Не допускается скручивать выводы провода и прикладывать к ним растягивающее усилие более 1Н. Привод не подлежит ремонту.

Технические характеристики

| | |
|--|--|
| 1.Напряжение питания, В | M119-220 ~220/230 В ± 10%, 50 Гц M119-24 =24В ± 10% |
| 2.Потребляемая мощность, Вт, не более | 30 |
| 3.Тяговое усилие на якорь,Н,(кгс), не менее | M119-220 90 (9) M119-24 60 (6) |
| 4.Класс защиты | 01 по ГОСТ 12.2.007.0-75 |
| 5.Степень защиты корпуса | IP 42 |
| 6.Масса, кг не более | 1,4 |

Замечания по безопасности

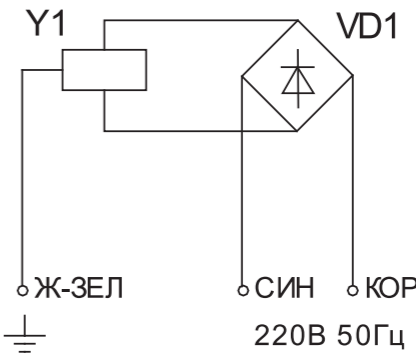
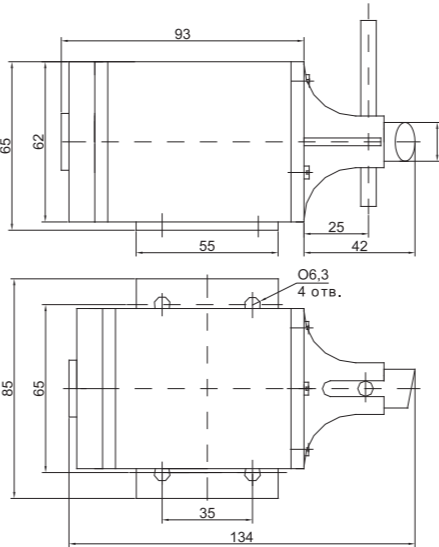
- Внимание: напряжение ~230 В.
- Не разрешается применение электропривода в областях, выходящих за рамки указанные в спецификации, особенно для применения в воздушных судах.
 - Устройства содержит электрические компоненты, в связи с чем недопустима утилизация вместе с бытовыми отходами. Необходимо соблюдать все действующие правила и инструкции, относящиеся к данной конкретной местности.
 - Устройство может быть вскрыто только на заводе-изготовителе. Оно не содержит частей, которые могут быть переустановлены или отремонтированы потребителями.
 - Кабель не может быть отсоединен от устройства.

Особенности изделия

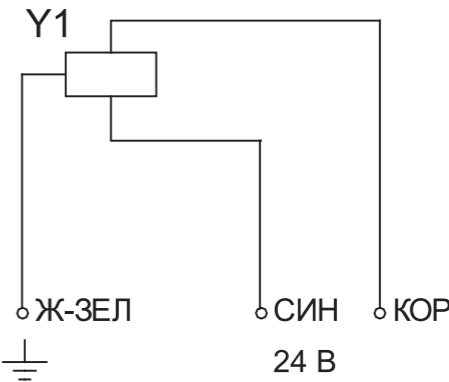
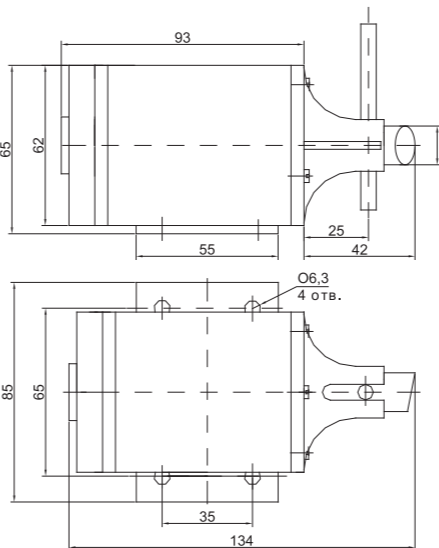
- | | |
|-------------------|---|
| Простая установка | Привод электромагнитный легко устанавливается на клапан и крепится винтами через четыре отверстия диаметром 6,3 мм. |
| Ручное управление | Имеется возможность ручного управления. |

Установочно-присоединительные размеры электропривода

M119-220



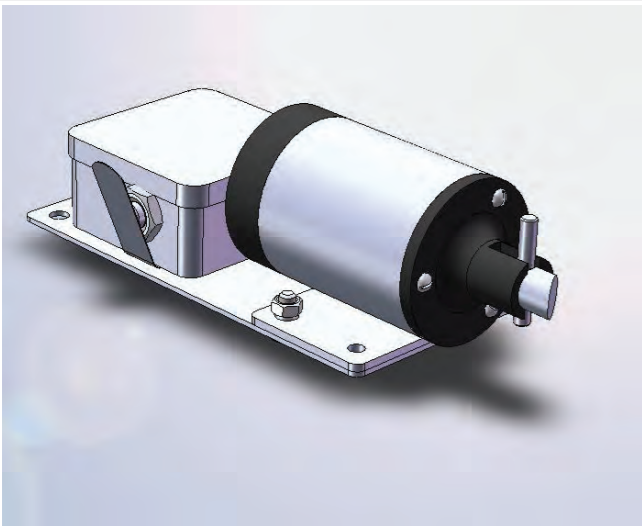
M119-24



По вопросам продаж и поддержки обращайтесь:

| | | | |
|---|--|---|---|
| Архангельск (8182)63-90-72 Астана +7(7172)727-132 Белгород (4722)40-23-64 Брянск (4832)59-03-52 Владивосток (423)249-28-31 Волгоград (844)278-03-48 Вологда (8172)26-41-59 Воронеж (473)204-51-73 Екатеринбург (343)384-55-89 Иваново (4932)77-34-06 Ижевск (3412)26-03-58 Казань (843)206-01-48 | Калининград (4012)72-03-81 Калуга (4842)92-23-67 Кемерово (3842)65-04-62 Киров (8332)68-02-04 Краснодар (861)203-40-90 Красноярск (391)204-63-61 Курск (4712)77-13-04 Липецк (4742)52-20-81 Магнитогорск (3519)55-03-13 Москва (495)268-04-70 Мурманск (8152)59-64-93 Набережные Челны (8552)20-53-41 | Нижний Новгород (831)429-08-12 Новокузнецк (3843)20-46-81 Новосибирск (383)227-86-73 Орел (4862)44-53-42 Оренбург (3532)37-68-04 Пенза (8412)22-31-16 Пермь (342)205-81-47 Ростов-на-Дону (863)308-18-15 Рязань (4912)46-61-64 Самара (846)206-03-16 Санкт-Петербург (812)309-46-40 Саратов (845)249-38-78 | Смоленск (4812)29-41-54 Сочи (862)225-72-31 Ставрополь (8652)20-65-13 Тверь (4822)63-31-35 Томск (3822)98-41-53 Тула (4872)74-02-29 Тюмень (3452)66-21-18 Ульяновск (8422)24-23-59 Уфа (347)229-48-12 Челябинск (351)202-03-61 Череповец (8202)49-02-64 Ярославль (4852)69-52-93 |
|---|--|---|---|

Единый адрес: afl@nt-rt.ru || www.alfaprivod.nt-rt.ru



Электромагнитный привод

M091-220, M091-24 (далее привод) используются в качестве комплектующего изделия в средствах противопожарной автоматики в клапанах дымоудаления. Привод имеет встроенную индикацию положения и функцию автоматического отключения и проверки работоспособности привода
Режим работы электромагнитного привода кратковременный (S2), составляет 30 включений в час.
При эксплуатации электромагнитного привода не допускается закрывать его теплоизоляционными материалами.
Не допускается скручивать провода, и прикладывать к ним растягивающее усилие более 0,1кГ.
Электромагнитный привод не подлежит ремонту.

Технические характеристики

| | |
|---|---|
| 1. Напряжение питания, В | M091-220 ~220/230 В ±10%, 50 Гц M091-24 =24 В ±10% |
| 2. Потребляемая мощность, Вт, не более | 30 |
| 3. Тяговое усилие на якорь, Н, (кгс), не менее | M091-220 - 90 (9) M091-24 - 60 (6) |
| 4. Класс защиты | 01 по ГОСТ 12.2 007.0-75 |
| 5. Степень защиты корпуса | IP 42 |
| 6. Масса, кг, не более | 1,8 |

Замечания по безопасности

- Внимание: напряжение ~230 В.
- Не разрешается применение электропривода в областях, выходящих за рамки указанные в спецификации, особенно для применения в воздушных судах.
- Устройства содержит электрические компоненты, в связи с чем недопустима утилизация вместе с бытовыми отходами. Необходимо соблюдать все действующие правила и инструкции, относящиеся к данной конкретной местности.
- Устройство может быть вскрыто только на заводе-изготовителе. Оно не содержит частей, которые могут быть переустановлены или отремонтированы потребителями.
- Кабель не может быть отсоединен от устройства.

По вопросам продаж и поддержки обращайтесь:

- Архангельск (8182)63-90-72
Астана +7(7172)727-132
Белгород (4722)40-23-64
Брянск (4832)59-03-52
Владивосток (423)249-28-31
Волгоград (844)278-03-48
Вологда (8172)26-41-59
Воронеж (473)204-51-73
Екатеринбург (343)384-55-89
Иваново (4932)77-34-06
Ижевск (3412)26-03-58
Казань (843)206-01-48

Калининград (4012)72-03-81
Калуга (4842)92-23-67
Кемерово (3842)65-04-62
Киров (8332)68-02-04
Краснодар (861)203-40-90
Красноярск (391)204-63-61
Курск (4712)77-13-04
Липецк (4742)52-20-81
Магнитогорск (3519)55-03-13
Москва (495)268-04-70
Мурманск (8152)59-64-93
Набережные Челны (8552)20-53-41

- Нижний Новгород (831)429-08-12
Новокузнецк (3843)20-46-81
Новосибирск (383)227-86-73
Орел (4862)44-53-42
Оренбург (3532)37-68-04
Пенза (8412)22-31-16
Пермь (342)205-81-47
Ростов-на-Дону (863)308-18-15
Рязань (4912)46-61-64
Самара (846)206-03-16
Санкт-Петербург (812)309-46-40
Саратов (845)249-38-78

Смоленск (4812)29-41-54
Сочи (862)225-72-31
Ставрополь (8652)20-65-13
Тверь (4822)63-31-35
Томск (3822)98-41-53
Тула (4872)74-02-29
Тюмень (3452)66-21-18
Ульяновск (8422)24-23-59
Уфа (347)229-48-12
Челябинск (351)202-03-61
Череповец (8202)49-02-64
Ярославль (4852)69-52-93

- Простая установка

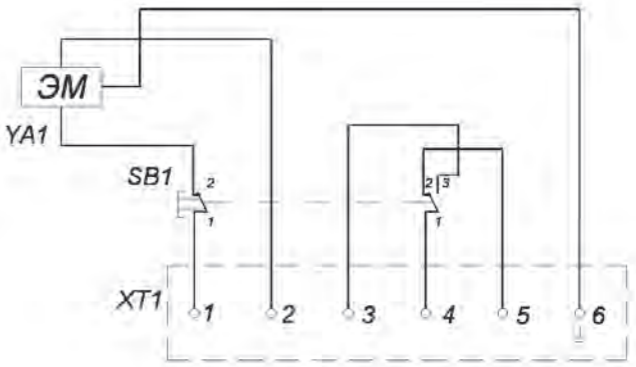
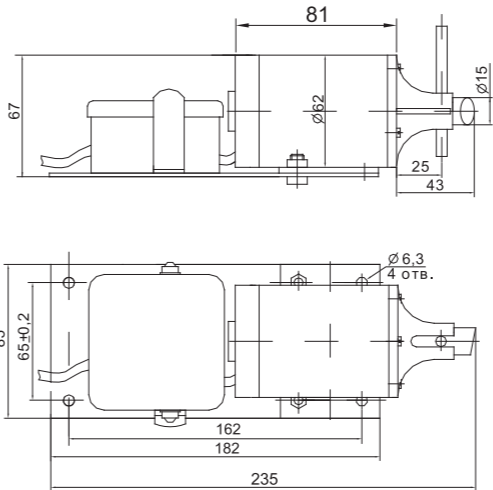
Привод электромагнитный легко устанавливается на клапан и крепится винтами через четыре отверстия диаметром 6,3 мм.
- Сигнализация положений

Привод содержит переключатель для индикации положения створки клапана
- Ручное управление

Имеется возможность ручного управления.

Установочно-присоединительные размеры электропривода

M091-220



M091-24

