



Электродвигатели тихоходные синхронные многополюсные типа ДСМ без редуктора и с механическим редуктором являются комплектующими элементами в приборах и средствах промышленной автоматики.

- Предназначены для работы от однофазной сети переменного тока частоты 50Гц или 60 Гц
- Режим работы двигателей – продолжительный S1 по ГОСТ 183-74 или повторно-кратковременный с частыми пусками с продолжительностью включения (ПВ) 60%.

Технические характеристики

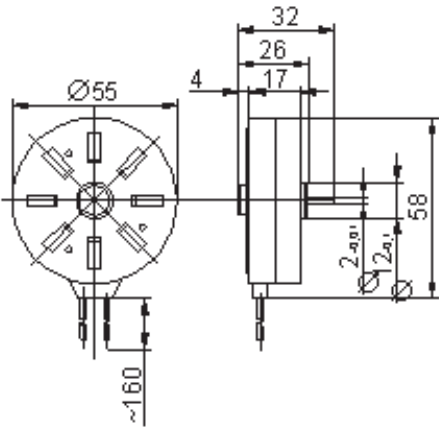
Наименование	ДСМ 450	ДСМ 375	ДСМ 60	ДСМ12,4	ДСМ2	ДСМ 0,2	ДСМ1/300
Напряжение питания, В	12, 24,36, 127, 220						
Номинальная частота напряжения питания, Гц	50						
Номинальная частота вращения, мин ⁻¹	450	375	60	12,4	2	0,2	1/300
Наличие редуктора	Без редуктора			С редуктором			
Диаметр выходного вала редуктора, мм, d (см рис.)	-	-	3	5	3	5	5
Высота лыски выходного вала редуктора, мм, h (см рис.)	-	-	2,5	4	2,5	4	4
Направление вращения, мин ⁻¹	Левое или правое (указывается при заказе)						
Номинальный вращающий момент, Н*м (гс*см)	0,0008 (8)	0,001 (10)	0,004 (40)	0,075 (750)	0,1 (1000)	0,25 (2500)	0,3 (3000)
Максимальный вращающий момент, Н*м (гс*см)	0,001 (10)	0,0016 (16)	0,004 (40)	0,0875 (875)	0,15 (1500)	0,25 (2500)	0,3 (3000)
Потребляемая мощность, В*А	4,6						
Класс защиты	0 по ГОСТ 12.2.007.0-75						
Степень защиты	IP10 по ГОСТ 17494-87						
Виды климатических исполнений	УХЛ 4.2 и О4.2 по ГОСТ 15150-69						
Вес, кг, не более	0,115	0,115	0,2	0,21	0,21	0,21	0,21

Замечания по безопасности

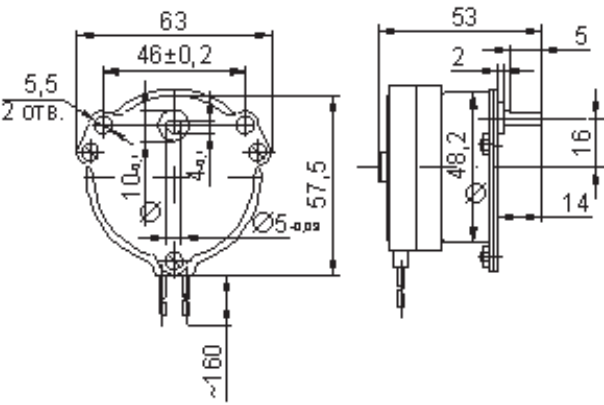
- Не разрешается применение электродвигателя в областях, выходящих за рамки указанные в спецификации, особенно для применения в воздушных судах.
- Устройство содержит электрические компоненты, в связи с чем недопустима утилизация вместе с бытовыми отходами. Необходимо соблюдать все действующие правила и инструкции, относящиеся к данной конкретной местности.
- Устройство может быть вскрыто только на заводе-изготовителе. Оно не содержит частей, которые могут быть переустановлены или отремонтированы потребителями

Установочно-присоединительные размеры электропривода

Без редуктора



С Редуктором



По вопросам продаж и поддержки обращайтесь:

Архангельск (8182)63-90-72	Калининград (4012)72-03-81	Нижний Новгород (831)429-08-12	Смоленск (4812)29-41-54
Астана +7(7172)727-132	Калуга (4842)92-23-67	Новокузнецк (3843)20-46-81	Сочи (862)225-72-31
Белгород (4722)40-23-64	Кемерово (3842)65-04-62	Новосибирск (383)227-86-73	Ставрополь (8652)20-65-13
Брянск (4832)59-03-52	Киров (8332)68-02-04	Орел (4862)44-53-42	Тверь (4822)63-31-35
Владивосток (423)249-28-31	Краснодар (861)203-40-90	Оренбург (3532)37-68-04	Томск (3822)98-41-53
Волгоград (844)278-03-48	Красноярск (391)204-63-61	Пенза (8412)22-31-16	Тула (4872)74-02-29
Вологда (8172)26-41-59	Курск (4712)77-13-04	Пермь (342)205-81-47	Тюмень (3452)66-21-18
Воронеж (473)204-51-73	Липецк (4742)52-20-81	Ростов-на-Дону (863)308-18-15	Ульяновск (8422)24-23-59
Екатеринбург (343)384-55-89	Магнитогорск (3519)55-03-13	Рязань (4912)46-61-64	Уфа (347)229-48-12
Иваново (4932)77-34-06	Москва (495)268-04-70	Самара (846)206-03-16	Челябинск (351)202-03-61
Ижевск (3412)26-03-58	Мурманск (8152)59-64-93	Санкт-Петербург (812)309-46-40	Череповец (8202)49-02-64
Казань (843)206-01-48	Набережные Челны (8552)20-53-41	Саратов (845)249-38-78	Ярославль (4852)69-52-93

Единый адрес: afl@nt-rt.ru || www.alfaprivod.nt-rt.ru